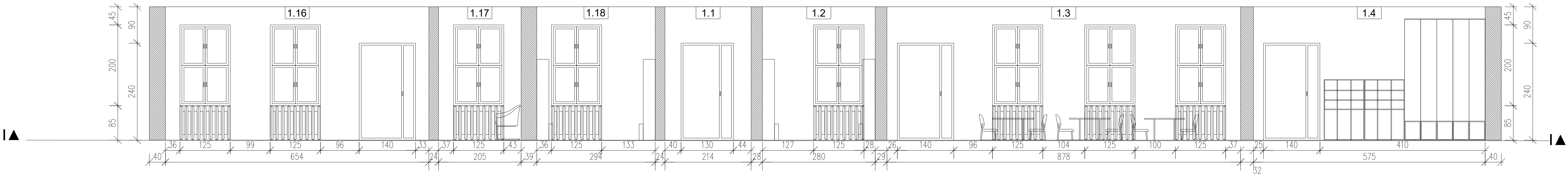


PRZEKRÓJ I-I 1:50



P.W. "KRYMUS" Ewelina Muszyńska  
Zbuntów Duży17  
21-300 Radzyń Podlaski  
tel. kom. 0-518-403-494

OBIEKT : ZMIANA SPOSOBU UŻYTKOWANIA WRAZ Z PRZEBUDOWĄ  
CZĘŚCI BUDYNKU SZKOŁY NA ŻŁOBEK,KAT. IX

ADRES :   Obręb : 0002 BIAŁA  
Jednostka ewidencyjna: 061506\_2 RADZYŃ PODLASKI  
działka nr ewid. 514

Nazwa Rysunku	PRZEKRÓJ I-I			
Funkcja	Imię i nazwisko Numer uprawnień		Podpis	
Projektant	mgr inż. arch Wanda Jeleniewicz-Ciechanowska ST-540/90 w specjalności architektonicznej			
Projektant sprawdzający	mgr inż. Agnieszka Janista-Patynowska MA/006/10 w specjalności architektonicznej			
Asystent Projektanta	mgr inż. Ewelina Muszyńska			
Asystent Projektanta	mgr inż. Izabela Kornacka			
Data opracowania	06.2025 r.	Skala 1:50	Branża: Architektura	Nr rys. A-9

uwaga:  
w razie wykrycia braków, problemów wykonawczych lub nieścisłości, należy  
niezwłocznie skontaktować się z autorami niniejszego opracowania.  
Wszystkie wymiary należy sprawdzić na budowie